



# NINO



## Historie der Firma NINO

- 1897**
  - Gründung der Weberei Niehues & Dütting
  - Produktion von Schürzenstoffen
- bis 1929**
  - Aufbau als 3-stufiges Textilunternehmen bestehend aus Spinnerei, Weberei und Veredlung
- 50er/60er Jahre**
  - Blütezeit der Firma NINO (Niehues Nordhorn).
  - Europaweit Verkaufserfolg durch Mantelstoff NINO-Flex "Wasserabweisend – atmungsaktiv"
  - Bau "Neue Weberei", neues Verwaltungsgebäude
- 70er Jahre**
  - Gründung der NINO AG
  - Zweigwerke in Niederlande und Irland
  - Modenschauen im In- und Ausland
  - Vielfalt hochwertiger DOB-Stoffe
- 80er Jahre**
  - Börsengang der NINO AG 1984
  - Konzentration auf Standort Nordhorn
  - "Verschlankte Produktion" seit 1987
- 90er Jahre**
  - Schließung der Zweigwerkes Lathen
  - Scheitern eines Sanierungskonzeptes
  - 1994: Konkurs der NINO AG

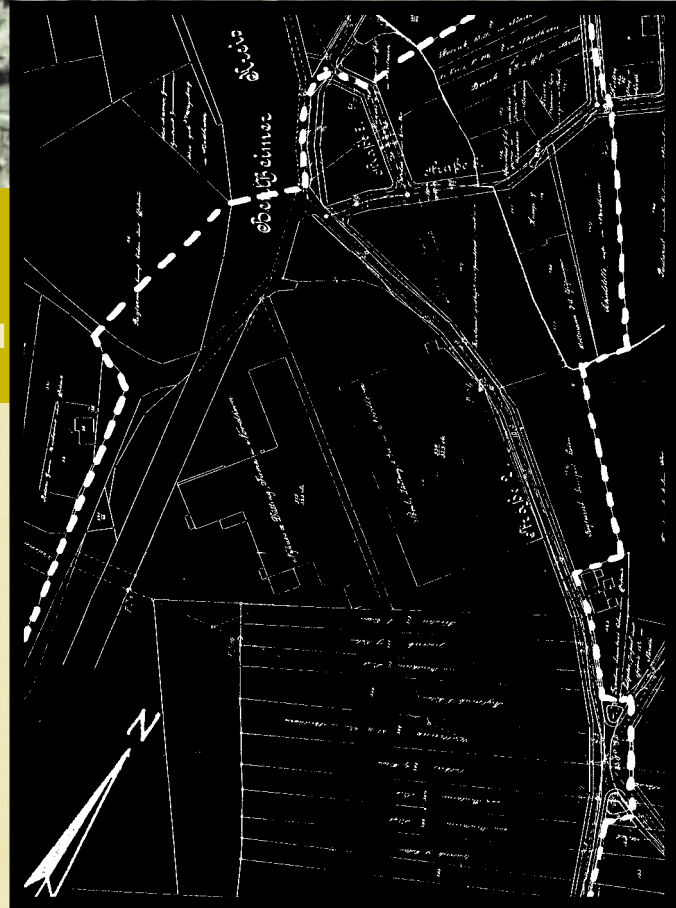


# Niehues & Dütting



# 1904

700 Mitarbeiter





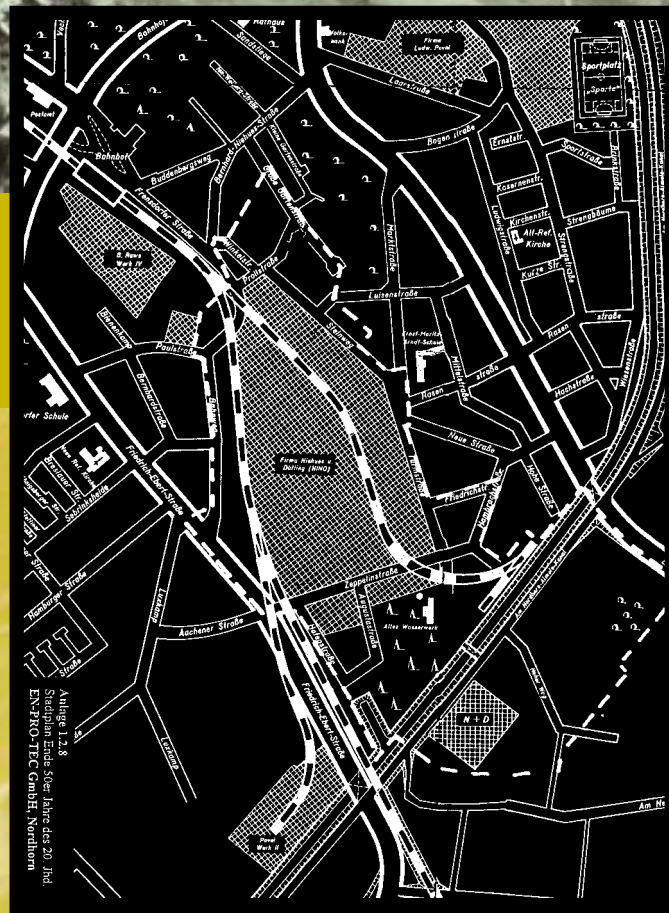




# NiNO

# 1957

6.000 Mitarbeiter





nino



1967

5.500 Mitarbeiter

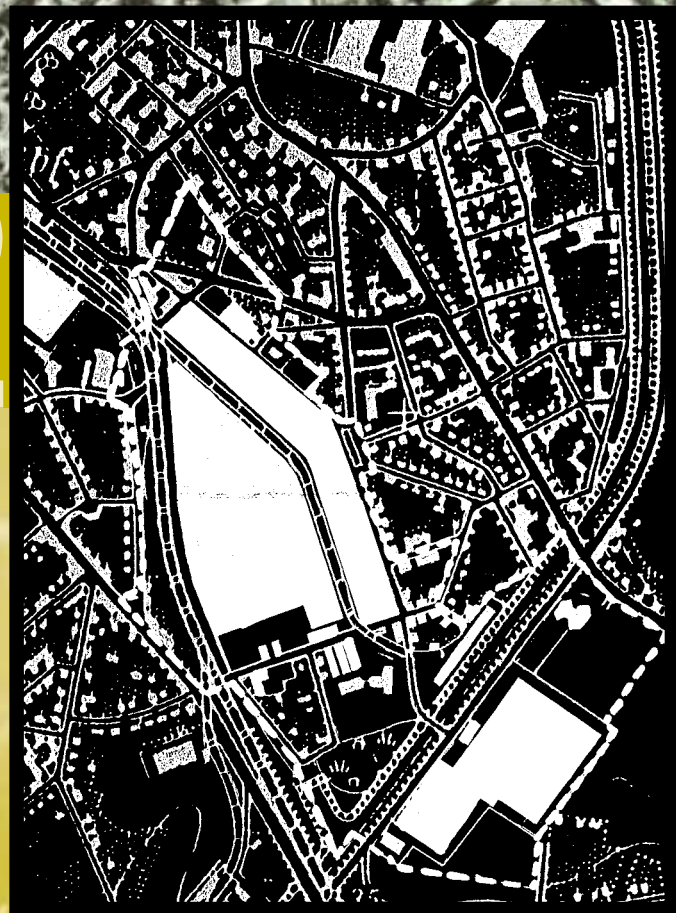




# nino

# 1982

4.000 Mitarbeiter











# ENINO

## SANIERUNGS- UND ENTWICKLUNGS- GESELLSCHAFT MBH

### Gesellschafter

- Landkreis Grafschaft Bentheim
- Stadt Nordhorn
- Konkursverwalter Stellmach
- Gebr. Horstmann Gbr

### Aufgaben der Gesellschaft

- Untersuchung, Sicherung, Sanierung der vorgefundenen Altlasten
- Umnutzung erhaltenswerter Bausubstanzen
- Abriss nicht erhaltenswürdiger Gebäude
- Erschließung, Entwicklung und Vermarktung des sanierten Geländes

### Ziele

- Realisierung einer attraktiven Nachfolgenutzung bestehend aus Gewerbe-, Misch- und Wohnnutzung